

Enfas fulltransformator (ENL)

Okapslat utförande för inbyggnad.

Transformatorerna tillverkas enligt EN61558.
Alla ingående komponenter är UL-godkända.

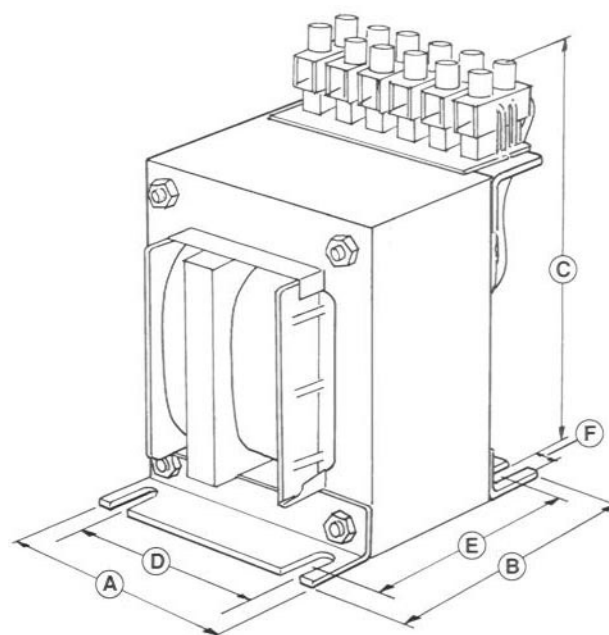
Temperatur

Transformatorerna är beräknade för en omgivnings-
temperatur på 40°C och har temperaturklass E.

Utförande

Som standard levereras ENL med kopplingsplint.
Fria uttagsändar, lödöron eller flatstift kan väljas som
alternativ.

Typ/Effekt (VA)	Monteringsmått (mm)						Vikt ca (kg)
	A	B	C	D*	E*	F	
ENL/7	40	41	72	32	33	3,5	0,3
ENL/12	40	45	72	32	36	3,5	0,4
ENL/20	50	50	84	40	39	3,5	0,5
ENL/30	50	59	84	40	49	3,5	0,6
ENL/50	55	65	89	44	54	4,5	1,0
ENL/60	65	65	100	52	51	4,5	1,3
ENL/80	65	74	100	52	61	4,5	1,4
ENL/100	70	83	106	56	70	5,5	2,1
ENL/125	80	78	118	64	63	5,5	2,3
ENL/160	80	88	118	64	73	5,5	3,0
ENL/200	80	102	118	64	87	5,5	3,0
ENL/300	100	92	143	80	73	7,0	4,2
ENL/400	100	112	142	80	93	7,0	6,0
ENL/500	125	108	178	100	86	7,0	7,6
ENL/630	125	125	178	100	102	7,0	9,7
ENL/850	125	150	178	100	128	7,0	11,0
ENL/1000	150	130	212	120	103	7,0	14,0
ENL/1250	150	145	212	120	118	7,0	17,0
ENL/1500	150	160	212	120	133	7,0	20,0



* CC-mått

Vid sekundära märkströmmar över 25A blir
C-måttet +30 mm.