

# Enfas matningsdon, lågström (EOL)

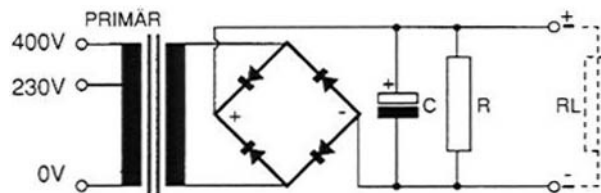
Lågströmsvariant 1,0 - 3,0A

Glättat - Okapslat utförande  
för inbyggnad.

### Temperatur

Transformatorerna är beräknade för en omgivningstemperatur på 40° C och har temperaturklass E.

Matningsdonet kan även utföras med andra in och utspänningar.



ArtikelNr.	Utspän.DC	UtströmDC	RippelMax	Monteringsmått (mm)			ViktCa (kg)
				Längd	Bredd	Höjd	
EOL20417	24V	1,0A	2,5Vp-p	70,0	79,0	109,0	1,4
EOL20418	24V	2,0A	2,5Vp-p	73,0	85,0	115,0	1,8
EOL20419	24V	3,0A	3,5Vp-p	73,0	98,0	115,0	2,1